

# ESTUDIO DE EVALUACIÓN DE ALTERNATIVAS DE NEGOCIO PARA UN PREDIO UBICADO EN LA COLONIA CHAPALITA, MUNICIPIO DE ZAPOPAN



**Propuesta preliminar que puede ser para tu empresa**

Enero de 2012

# INTRODUCCIÓN

El Municipio de Zapopan es uno de los más dinámicos de Jalisco y de México en su totalidad. Tiene el mayor Índice de Desarrollo Humano, ingreso per cápita y PIB del estado. Esto lo ha convertido en una zona muy propicia para la generación de negocios, ya que en él se han instalado empresas como Kodak, Motorola y Coca Cola. Alberga un gran número de centros comerciales, hospitales privados y zonas residenciales de alto poder adquisitivo.

El turismo en Zapopan es una actividad económica importante para el desarrollo de la ciudad, pues cuenta con muchos atractivos, todos con una fuerte cultura religiosa y gastronómica, además de ser sede de la mayoría de los mejores hoteles de la zona metropolitana de Guadalajara.

# INTRODUCCIÓN

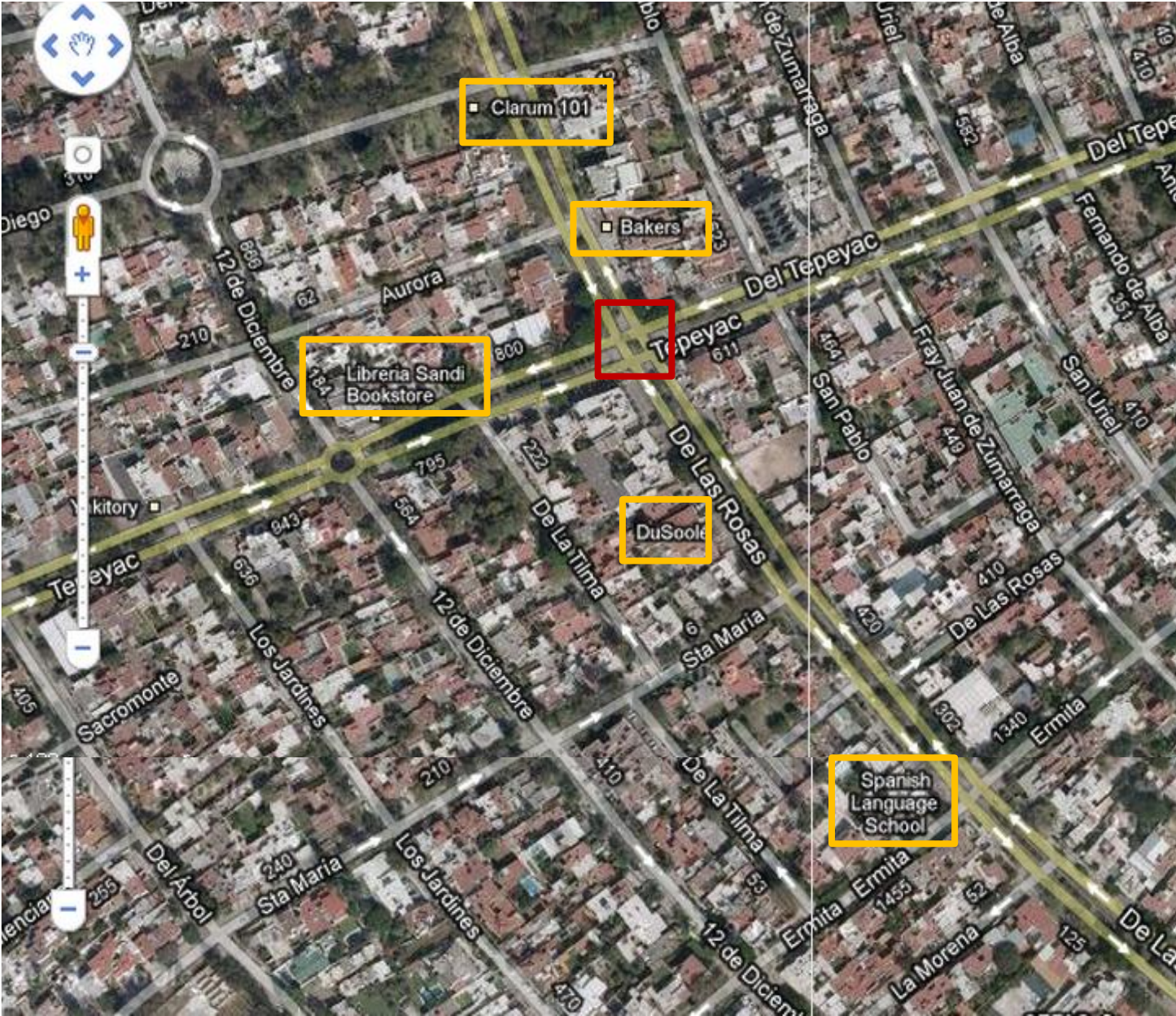
Chapalita es una colonia que forma parte del Municipio de Zapopan. Se caracteriza porque sus habitantes son de nivel medio alto y alto, lo que significa que tienen un ingreso discrecional que les permite disfrutar de la ciudad, y aprovechar los múltiples servicios que ésta les ofrece.

El predio que deseamos evaluar está ubicado en el cruce de la Avenida de las Rosas con Tepeyac.

A su alrededor hay restaurantes, hoteles tipo boutique, e incluso una librería especializada en publicaciones estadounidenses. Cerca de ésta se encuentra el Spanish Language School, dedicada a la enseñanza del idioma español.

Establecimientos cercanos

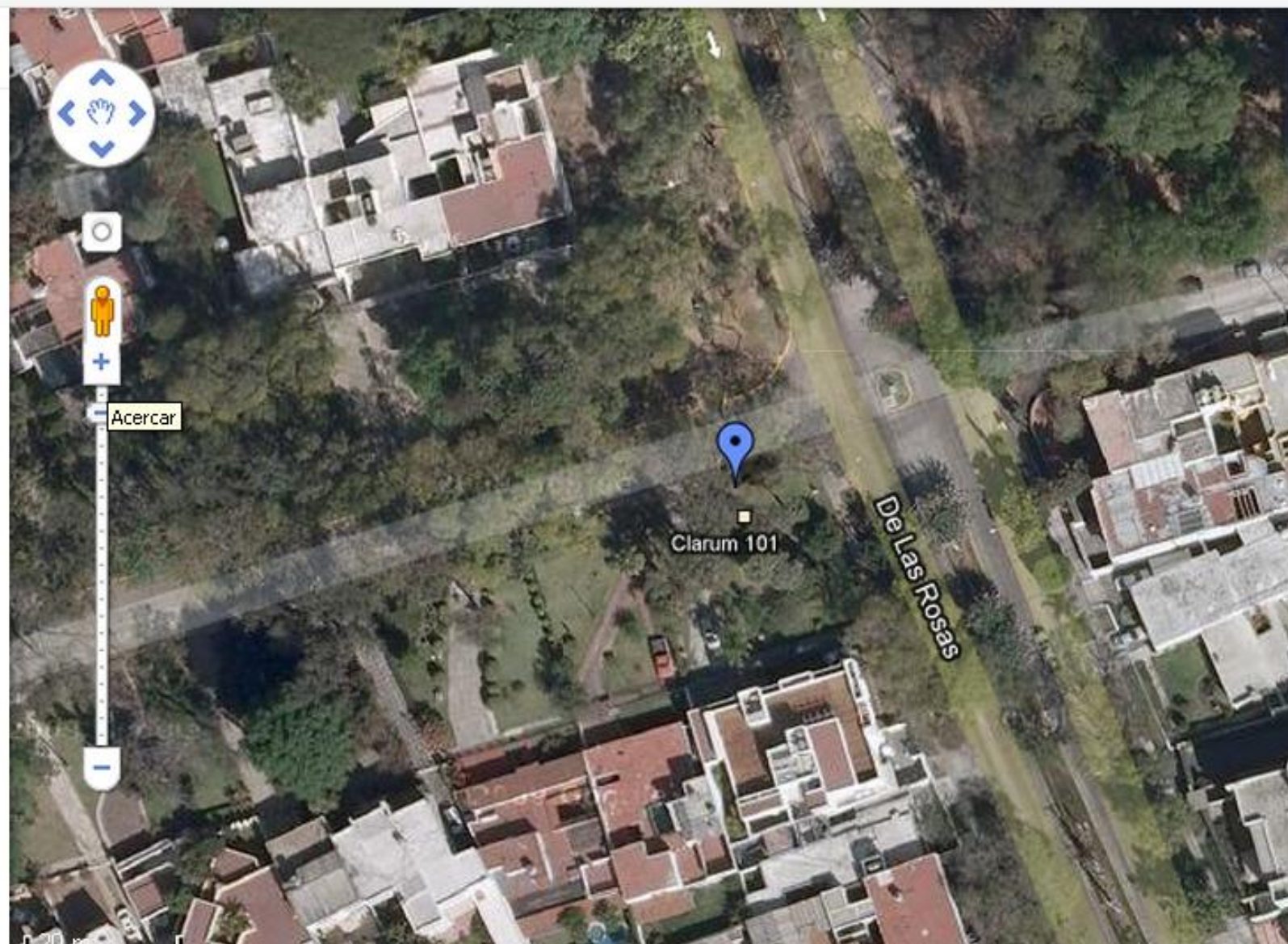
Predio a evaluar



Mapa **Satélite** Híbrido Relieve Earth

Sandi Librería | Bookstore







# OBJETIVO

Evaluar las posibilidades de inversión para lograr un negocio exitoso en un predio ubicado entre las Avenidas de las Rosas y Tepeyac, en la colonia Chapalita, municipio de Zapopan.

Los resultados de esta evaluación deberán arrojar y establecer prioridades sobre las necesidades más importantes de los habitantes de la zona que se pretende estudiar.

# METODOLOGÍA

1. Investigación documental en fuentes publicadas tales como INEGI, CONAPO, Gobierno del Estado de Jalisco, entre otros.
2. Investigación en bases de datos propias de Benassini Consultores.
3. Encuestas aplicadas entre habitantes de la zona en estudio.

# ENTREGABLES

1. Descripción del mercado objetivo de la zona, hábitos y usos.
2. Listado de necesidades y preferencias de los entrevistados.
3. Elección de la mejor alternativa.
4. Estrategias concretas de lanzamiento del nuevo negocio.

# INVERSIÓN

***¡MENOS DE LO QUE TE  
IMAGINAS!***

**Esperamos tus amables comentarios.**

**Atentamente**

**BENASSINI CONSULTORES**

**[www.benassini.com](http://www.benassini.com)**

**16 70 09 76 en el Distrito Federal**